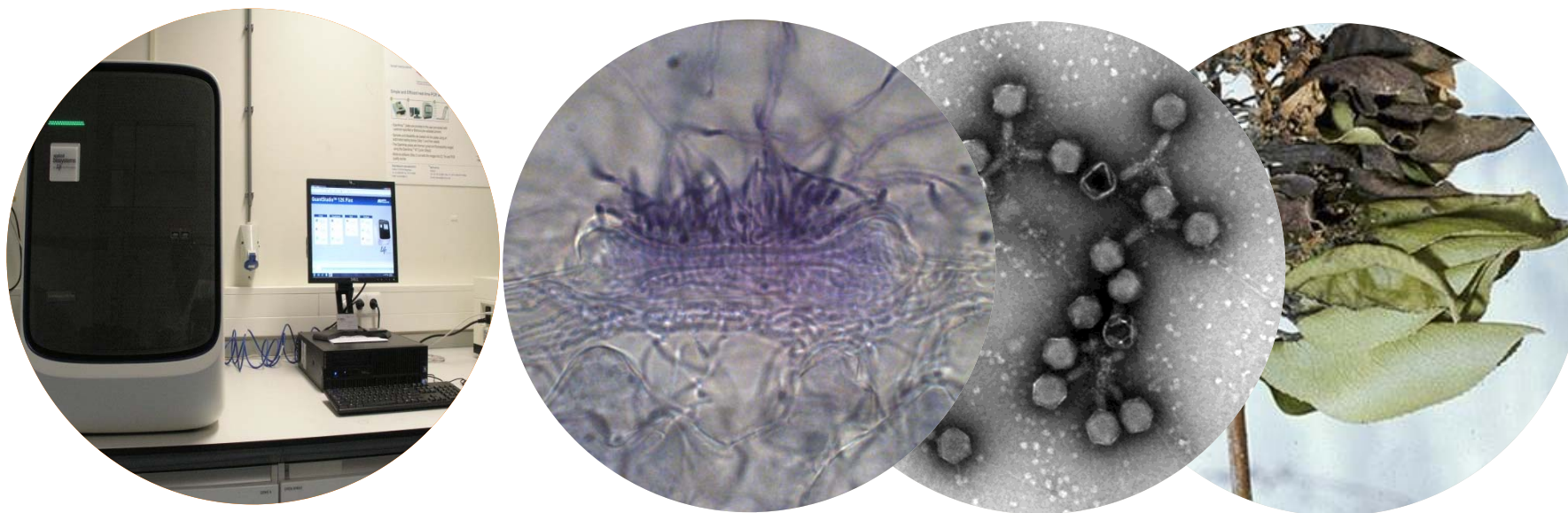


---

# PPS Diagnostiek Plantenziekten

---



**Samenwerking Keuringsdiensten / NVWA en DLO**

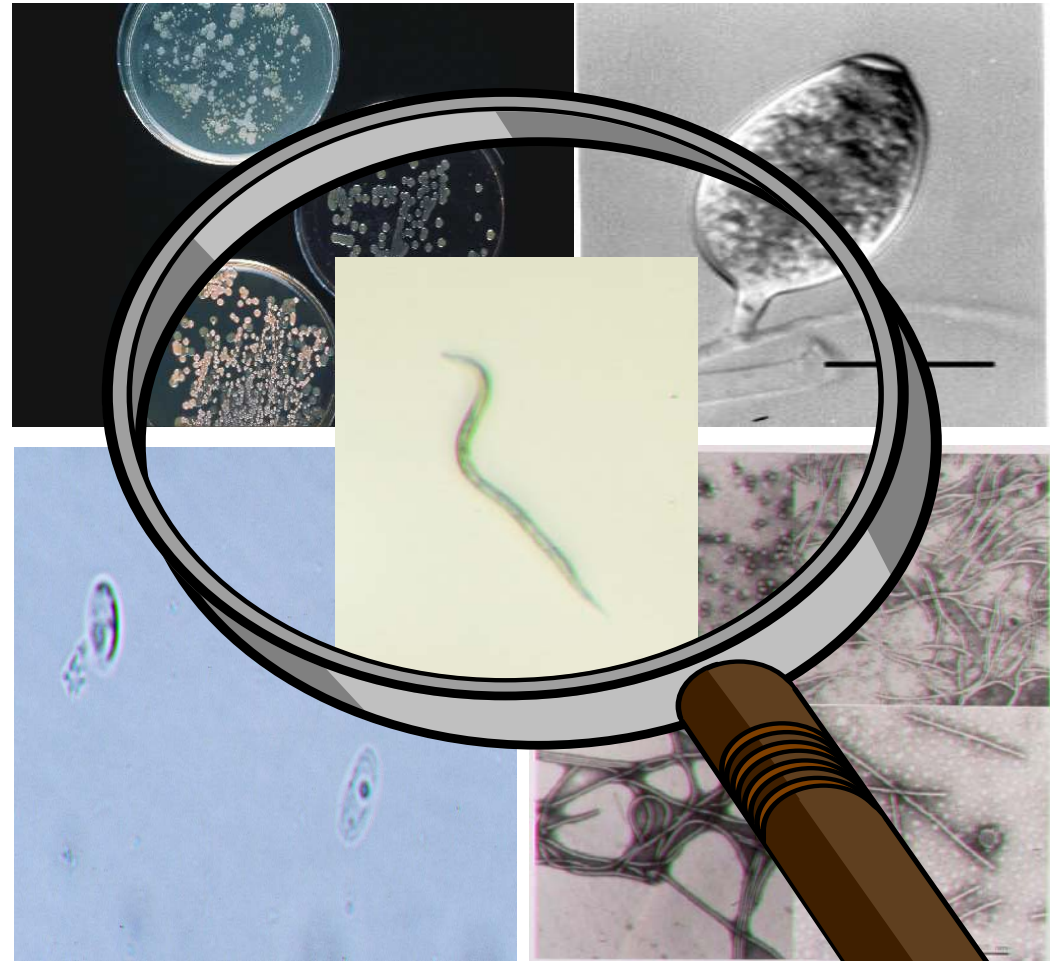
# Wat: Projecten Detectie en Identificatie

- **Elk target**

- bacteriën
- virussen / viroïden
- nematoden
- schimmels
- insecten
- phytoplasma's

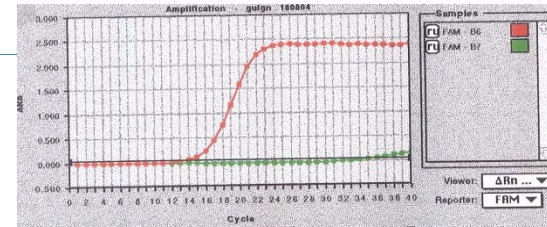
- **Elk monster**

- in plant, zaad
- in water
- in grond, compost
- in lucht



# Hoe: Diagnostiek in projecten

- TaqMan PCR: Vele pathogenen



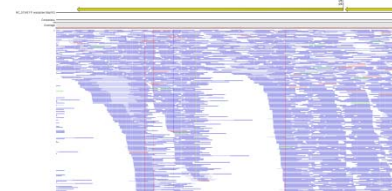
- Multiplex Luminex: Verschillende applicaties

- On-site LAMP:

- Simpele testen voor in het veld



- NGS: Voor alle pathogenen



- Levend – Dood: potato cyst nematode



---

# PPS Diagnostiek

---

Partners: Naktuinbouw, NAK, BKD, NVWA en DLO

Onderdelen:

- Next Generation Sequence (NGS)
  - Ontwikkeling pipeline voor analyse sequentie data
  - Voorbeelden Ielie (BKD), aardappel (NAK)
  - Referentiedata
  - 48 uurs service
- DNA/RNA extractie
  - Zaden
  - Extractieloze protocollen

---

# *Detectie: waar, wanneer en welk monster*

---

- Grond, substraat, water, lucht
- Zaad / uitgangsmateriaal
- Kiemplanten, planten tijdens teelt,
- Welk deel van de plant
- Wanneer: tijdens teelt, na oogst, tijdens bewaring

Nodig:

- Materiaal: Collecties
- Kennis over pathogeen: taxonomie, detectiemethoden, vermeerdering, natuurlijke afname, verspreiding
- Wat zegt een uitslag, handelingsperspectief

---

# *Uw probleem --- Onze uitdaging*

---

