



Ministerie van Economische Zaken

Duurzame kennis door publiek-private samenwerking

Annet Zweep
Directie Agrokennis



Opbouw van mijn verhaal

1. Introductie van mijzelf
2. Topsector en proces
3. Per PPS van vandaag: doel, opzet en wijze van betrokkenheid van de overheid.
4. Samenvatting en uitdagingen

Niet vanuit topsector, maar vanuit
Ministerie EZ Directie Agrokennis



Even voorstellen

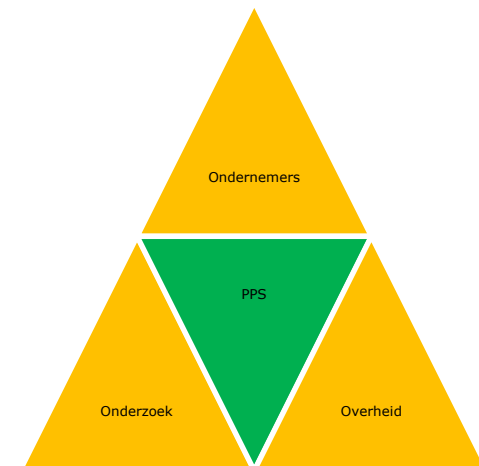
- Ministerie EZ, Directie Agro-kennis
- Oa vraagarticulatie: welke beleidsvragen en wat kan kennis daaraan bijdragen?
- op diverse onderwerpen: gewasbescherming(smiddelen), fytosanitair, duurzame bodem, bijen, teeltvoorschriften en veredeling en uitgangsmateriaal (Groene veredeling).





Topsector

- Per topsector een tripartiete topteam, met onderzoek, bedrijfsleven(ondernemers), de overheid (de 'gouden driehoek').
- Vandaag 2 topsectoren: Agri&Food (AF); Tuinbouw en Uitgangsmateriaal
- Publieke inzet A&F totaal ongeveer 32 miljoen DLO capaciteit beschikbaar
- Publieke inzet T&U totaal ong. 16 milj DLO capaciteit beschikbaar
- Afhankelijk van stadium innovatie inzet bedrijfsleven 10-90% bijdrage cash of in kind
- Meer middelen, maar vandaag focus DLO





Proces

- Jaarlijks vrijval: call
- Vraaggestuurd: innovatie en verduurzaming moet in de praktijk tot stand komen.
- Uitgaande van innovatiecontract.
- Bedrijfsleven dient voorstellen.
- Tripartiete beoordeling tbv TKI
- TKI advies aan Board
- Board (tripartiet) advies aan minister EZ
- DLO opdrachtbrief Minister EZ
- EZ blijft opdrachtgever.





Tripartiete betrokkenheid bij aantal PPS-en

- Rol overheid bij aantal PPS-en actief
- Gezamenlijk belang
- DLO inzet publiek meer op precompetatieve, innovatieve deel.
- Private inzet meer op doorontwikkelen.
- Publiek-private samenwerking: doorlopende kennislijnen van begin tot eind, fundamenteel tot in de praktijk.
- Vraaggestuurd: Stimuleert innovatie en verdere verduurzaming in de praktijk





Publiek private samenwerking (PPS)

Voor plantenziekten aantal PPS van belang

- PPS Nieuwe Doen in Plantgezondheid (TU)
- PPS Robuuste Fytosanitaire Ketens (TU)
- PPS Duurzaam bodembeheer (AF)
- PPS Better Plants for New Demands (TU)
- PPS Glastuinbouw waterproof (TU)
- Vanuit TU en vanuit AF PPS-en op precisielandbouw



Ingaan op doel, opzet PPS en betrokkenheid
overheid



PPS Nieuwe Doen in Plantgezondheid

- Behouden, versterken wereldwijd leidende positie
- Producten van hoogwaardige geborgde fytosanitaire kwaliteit en duurzaam geproduceerd.
- Land- en tuinbouw met nagenoeg emissie- en residuvrij productie, robuuste systemen met minimale milieubelasting.
- Koepelprogramma, oa Detectie plantenpathogenen



**Het Nieuwe doen
in Plantgezondheid**
2012-2027



Co innovatieagenda Nieuwe doen in Plantgezondheid

- Strategische onderzoeksagenda tot 2027, gezamenlijk gemaakt.
- Gewasgezondheid door robuuste weerbare systemen op alle niveau's: plant; gewas; teelt;bedrijf; keten.
- Van productiebenadering naar ketenbenadering leidend tot hoogwaardige en duurzame producten.

Co-innovatieagenda voor lange termijn en de koepel PPS voor komende jaren.

Tripartiete stuurgroep bewaakt samenhang van voorstellen en de bijdrage aan de co-innovatieagenda plantgezondheid.



Uitdagingen onderzoek plantgezondheid

- Systeemintegratie
- Van Denken naar Doen: doorlopende kennislijnen t/m ondernemer.
- Van plantgezondheidsprobleem naar systeemaanpak
- Integrale aanpak en uitvoering van onderzoek.
- Van probleemaanpak naar uitdagingen



PPS Robuuste fytosanitaire ketens

- Handelsbelang NL: Markttoegang van Nederlandse producten; borging van fytosanitaire kwaliteit van de plantaardige productie en handelsketens.
- Fytosanitaire risico's voorkomen en beheersen.
- Deze PPS gericht op keten.
- Interactie met Nieuwe Doen in Plantgezondheid (detectie en herkenning Q en K)
- Tripartiete stuurgroep
- Publiek private kennisagenda voor fytosanitair tot 2025 in ontwikkeling. Gericht op korte, middel en lange termijn.



PPS Duurzame bodem (cross over, A&F)

- Duurzame Bodem is de basis voor verduurzaming van de land- en tuinbouw.
- Productie verhogen/stabiliseren, ongewenste emissies naar het milieu te verlagen en biodiversiteit en waterbeheer te versterken.
- Tripartiete stuurgroep.
- Handelingsperspectief van de ondernemer staat centraal.
- Doorlopende kennislijnen: van fundamenteel tot praktisch
- Meten is weten, geen black box meer.



Samenwerking voor een duurzame bodem

- Voor de topsectoraanpak al samenwerking publiek en privaat gefinancierd onderzoek.
- Publiek: meer op fundamenteel/initieel en lange termijn onderzoek
- Privaat: meer praktisch onderzoek om in de praktijk te brengen
- Bodem is complex, integrale aanpak noodzakelijk: samenwerking tussen onderzoekers, binnen en buiten DLO.





Uitgangsmateriaal

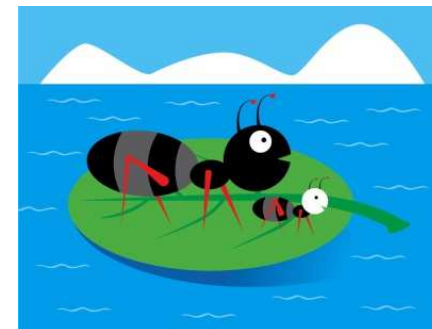
- 1 PPS: Better Plants for New Demands, met onderdelen.
- Veel voorstellen op plantenaantasters.
- Programma Groene veredeling met tripartiete stuurgroep al in 2010 gestart.
- Gericht op verduurzaming land- en tuinbouw.
- Groene veredeling moet toepasbaar zijn voor op gangbaar en biologisch.
- Ontwikkeling robuuste rassen met afweer tegen a-biotische dan wel biotische stress.





PPS Glastuinbouw waterproof

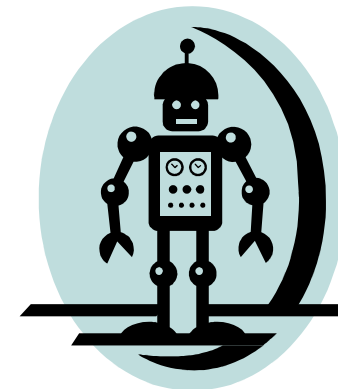
- Gericht op verminderen emissies naar het milieu: oppervlaktewater, grondwater en bodem.
- Streven: in 2027 tot nulmissie van nutriënten en gewasbeschermingsmiddelen naar water.
- Tripartiete stuurgroep, vanuit Platform Duurzame glastuinbouw om knelpunten te adresseren, innovaties sneller uit te rollen, meer vraaggestuurd onderzoek
- Beleid of wettelijke eisen beter uitvoerbaar en handhaafbaar.
- Monitoring van inspanningen door de partijen, bijsturing waar nodig.





Precisielandbouw en robotica

- Programma Precisielandbouw in 2010 begonnen. Nu in topsectoren.
- Vanuit AF: Precisielandbouw, IJkaker
- Vanuit TU: Precisietechnologie Tuinbouw
- Geavanceerde productiesystemen voor autonoom navigeren binnen land- en tuinbouwproductie omgevingen en het geavanceerde verwerken van producten.
- Gericht op kwaliteit, veilig, efficiënter, verminderen emissies en afval.
- Publiek meer op generieke oplossingen.
- Privaat meer op vertaling naar apparaat





Duurzame kennis door Publiek-Private samenwerking

- PPS met tripartiete sturing: goede samenwerking en afstemming om onze publieke en private doelen te realiseren.
- Tripartiete samenwerking voor doorlopende kennislijnen.
- Vraaggestuurde aanpak stimuleert innovatie en verdere verduurzaming in de praktijk.

Elkaar vinden en verbinden voor het duurzaam voorkomen, beheersen en bestrijden van plantenziekten





Uitdagingen

Op welke wijze houden we/krijgen we meer
privaat commitment met het wegvallen van
productschappen:

- voor zeer nieuwe ontwikkelingen?
- voor de lange termijn doelen?
- voor algemeen belang?

Vanuit het onderzoek meer verbinden en
samenwerken binnen en buiten DLO.

- Hoe krijgen we meer verbinding tussen de
PPS-en en tussen onderzoeksinstellingen?





Ik hoor graag wat u kan doen

dank voor uw
aandacht

